

オーナー
チェンジ **新築アパート** **1K×8室**

南武線 **宿河原駅徒歩6分**

2024年築 **1億700万円(税込)**

満室時年収 6,216,000円
満室時想定利回り:5.80%

設計住宅性能評価取得

- バス・トイレ別 ●TVモニターインターホン
- IHキッチン ●室内物干し ●浴室乾燥機
- ロフト ●ウォシュレット ●エアコン ほか

【物件概要】 所在：川崎市多摩区宿河原3丁目
土地面積：165.04㎡ 建物面積：157.88㎡ 総戸数：8戸
土地権利：所有権 用途地域：第1種中高層住居専用地域
構造：木造2階建 築年月：2024年8月 現況：賃貸中
引渡：即可 建築確認番号：第23UDI1K建01430号

中古マンション **1SLDK**

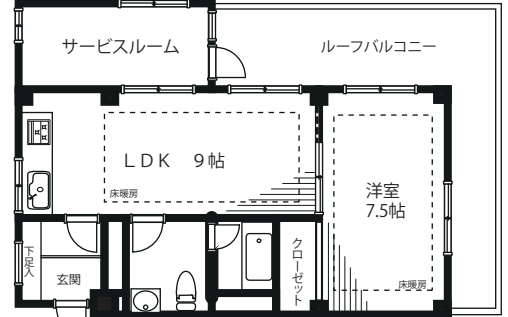
田園アカデミーマンション

東横線・目黒線

田園調布駅 **2,980万円**

徒歩4分

最上階
東南角住戸



【物件概要】 所在：大田区田園調布2丁目 専有面積：43.98㎡
土地権利：旧法賃借権 築年月：1969年7月 総戸数：41戸
管理形態：全部委託（巡回） 管理費：8,580円
修繕積立金：16,490円 地代：9,610円/月 現況：空家
引渡：即可 備考：名義変更、再契約費用要



中古戸建

東武伊勢崎線
春日部駅
バス20分
香取神社入口徒歩2分

2LDK **3,180万円**

土地面積 **293.96㎡(88.9坪)**

- オール電化 ●倉庫(シャッター付、乗用車2台可)
- 大型ルーフバルコニー(約15帖) ●グルニエ

【物件概要】 所在：埼玉県春日部市銚子口
土地：293.96㎡ 建物：110.13㎡ 構造：木造2階建
土地権利：所有権 築年月：2007年11月 現況：空家
都市計画：市街化調整区域 建ぺい率：60% 容積率：200%
設備：水道、浄化槽、オール電化 引渡：相談

売地

大井町線

PRICE DOWN!!

土地
価格 **11,980万円**

上野毛駅徒歩13分

用賀駅徒歩18分

二子玉川駅徒歩22分

建築条件なし
土地 41.6坪



【物件概要】

所在：世田谷区上野毛4丁目 土地面積：137.66㎡(有効宅地)
ほかにSB部分、私道持分あり 土地権利：所有権 地目：宅地
用途地域：第1種低層住居専用地域 建ぺい率：50%
容積率：100% 現況：上物あり(S47年築 木造2階建)
最低敷地面積：80㎡ 絶対高さ制限：10m
備考：建物の契約不適合責任免責 引渡：即可

初めての不動産会社

私は現在の会社を起業するまで数社の不動産会社でお世話になってきましたが、一番最初に勤めた会社は日本橋にある会社でした。それまで印刷会社に勤めながら宅建の勉強をし、在籍中に資格を取得したので不動産会社に転職しようと思っていました。そのタイミングで友人の結婚式に列席し、たまたま隣に座った人が不動産業者で「うちの会社に来ないか？」と誘われ、1か月後にはその会社に入社していました。そんなご縁で日本橋の会社で不動産業デビューを果たしたのです。

*取引態様：媒介 *広告作成中の売却済みに関してはご容赦ください。 *図面等が現況と異なる場合は現況優先

**売買
専門**

株式会社 バード

〒213-0033 川崎市高津区下作延2-5-39

☎ **044-888-2240**

神奈川県知事(2)第29023号 (公社)全日本不動産協会会員 (公社)不動産保証協会会員

<https://www.bird-i.co.jp>