

コロナ禍でも元気に！ 今年もやります！

🍡 さくらんぼプレゼント 🍡

クイズ正解者の中から**5名様**に
「佐藤錦」500gをプレゼントします!!



問題 山形産のさくらんぼが旬を迎え
一番美味しいのはいつ頃でしょうか!?

①1月 ②3月 ③6月 ④12月

応募方法

・クイズの答え ・住所 ・お名前 ・電話番号 を記入のうえ、
件名を「さくらんぼ」として下記にメールでご応募下さい。
当選の発表は 発送を以てかえさせていただきます。

応募締切:令和3年6月16日 24:00

応募先 info@bird-i.co.jp

5月はこんな仕事をいたしました

- 弁護士案件の高津区内の中古マンション
販売活動をスタートしました。
早めに売却できるよう、ルームクリーニングなどを弊社の
負担で行います。良い買主様が見つかりますように!
 - 他社で何年も売れていなかった千葉県内の
土地。縁あって2ヶ月で成約に至りました!
ご紹介で売却のご依頼をいただいたお客様でした。
ご相談いただいて良かったです!
 - 以前お取引いただいたお客様のご紹介で
賃貸物件のご契約をいただきました。
お仕事柄、ロケーションにご条件がりましたが、すぐに
気に入っていただける物件が見つかって良かったです!
- etc. etc. . . .

先日、以前お取引いただいたお客様より
ご自身の畑で収穫されたソラマメなどを
頂戴しました! わざわざ会社までお持ち
下さいまして、感謝・感激です!
とても美味しくいただきました。
お心遣い、どうもありがとうございます。



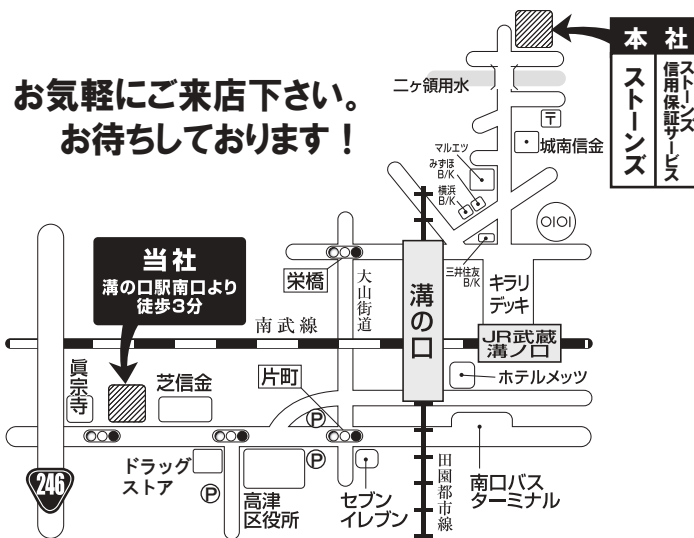
物件のご売却お任せください!!

物件のタイプにより売却方法が異なり、結果も変わって
きます。不動産売買を専門に取り扱う弊社にご相談くだ
さい。より早く、より高く売れる可能性を引き出します!

建物の解体・不用品処分

古家の解体工事、庭石の移動、事務所移転に伴う
不用品処分等承ります!

お気軽にご来店下さい。
お待ちしております!



Ⓟ=当社には駐車場がありません。お車でお越しの際は近隣のコインパーキング
をご利用ください。ご来店中の駐車料金は当社が負担いたします。

無駄なもう 負動産は持たない!!

価値があるのか
持っていて得なのか
それとも損なのか?

膨大な固定資産税
維持・管理費を払い続ける!

全国の
不動産を**査定売却!!**

争争を避けるためにも
相続を考えた**査定**をしましょう

**売買
専門**

ストーンズ・グループ
株式会社 バード

神奈川県知事(2)第29023号 (公社)全日本不動産協会会員 (公社)不動産保証協会会員

〒213-0033 川崎市高津区下作延2-5-39

☎ **044-888-2240**

<https://www.bird-i.co.jp>

NEW! オーナーチェンジ **売アパート** 1K×4室

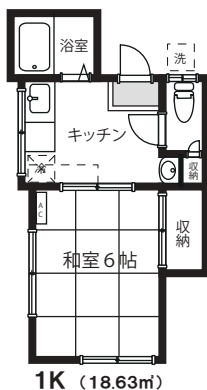
溝の口 駅徒歩12分 満室稼働中
津田山駅徒歩8分

価格 **3,480** 万円

年収 **2,076,000円**
利回り **約6%**

【物件概要】

所在：川崎市高津区下作延7丁目
土地：92.60㎡ 建物：67.61㎡
地目：宅地 土地権利：所有権
建物構造：木造2階建
築年月：昭和46年11月
現況：賃貸中 引渡：相談



NEW! ミオカステーロ二子多摩川

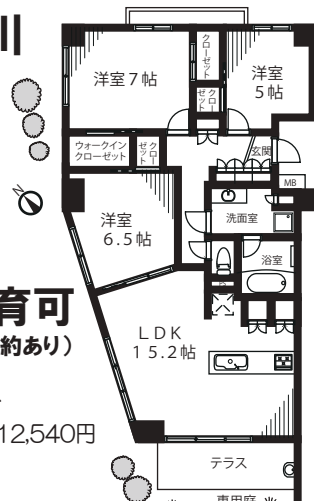
二子新地 駅徒歩11分

3LDK 価格 **5,480** 万円

1階専用庭付角住戸

2017年2月築 ペット飼育可
(規約あり)

【物件概要】 所在：川崎市高津区諏訪3丁目
専有面積：75.55㎡ 構造：RC造5階建1階部分
築年月：平成29年2月 総戸数：32戸 管理費：12,540円
修繕積立金：7,560円 その他月額：2,394円
管理形態：全部委託 現況：空家



NEW! **建築条件付売地** 売主直売

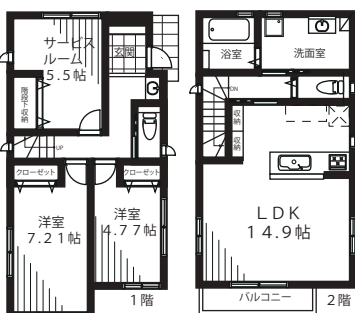
神木2丁目 宮前平駅徒歩18分

土地価格 **3,480** 万円

旧東急分譲地隣接
土地 **103.99㎡**

【物件概要】

所在：川崎市宮前区神木2丁目
土地面積：103.99㎡
用途地域：第一種低層住専
建ぺい率：50%
容積率：80% 現況：更地
柏倉建設(株)建築条件付



建物参考価格 **2,000万円(税込)**
土地+建物参考価格 **5,480万円(税込)**

宮前平グリーンハイツ 32号棟 **3LDK**

宮前平駅徒歩13分

鷺沼駅バス8分「グリーンハイツ中央」
徒歩2分

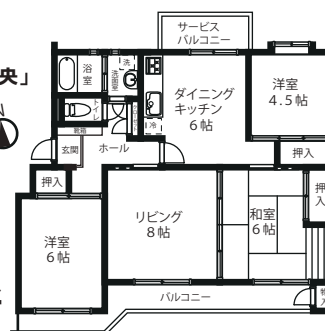
価格 **1,280** 万円

内装一部リフォーム済
(2021年2月実施)

南西向き住戸 陽当たり良好

【物件概要】

所在：川崎市宮前区けやき平 専有面積：75.84㎡ バルコニー面積：11.75㎡
構造：RC造5階建4階部分 築年月：昭和47年2月 総戸数：1015戸
管理費：4,770円 修繕積立金：12,340円 管理形態：全部委託 現況：空家



売戸建 北野川

4LDK+ 地下室

価格 **3,480** 万円

大型地下室

いろいろな用途に使えます!

【物件概要】

所在：川崎市高津区北野川
交通：「溝の口」駅バス11分
「橋出張所」徒歩9分
土地：119.67㎡ 地目：宅地
建物：138.22㎡
構造：木・一部RC造地下1階付
2階建 築年月：平成8年9月
用途地域：第1種低層住居専用
建ぺい率：50% 容積率：80%
現況：居住中 引渡：相談
備考：容積率超過の可能性あり



賃貸併用住宅 **4LDK**

小田急多摩線

栗平 駅徒歩**3**分

価格 **9,900** 万円

土地：**327.43㎡**
建物：**274.99㎡**

賃貸収入を
ローンの返済に
充てられます!

賃貸部分年収 **3,672,000円** 1DK×4室 満室時想定

【物件概要】

所在：川崎市麻生区白鳥3丁目 土地：327.43㎡
建物：274.99㎡ 地目：宅地・雑種地 土地権利：所有権
建物構造：RC・鉄骨造地下1階付3階建 築年月：平成3年7月
現況：居住中・賃貸中 用途地域：第1種低層住居専用地域
建ぺい率：40% 容積率：80% 敷地の一部に地役権設定あり
接道：南西側約9m、北西側4m公道 引渡：相談

売地

総武本線

日向 駅徒歩32分

角地

価格 **120** 万円

【物件概要】 所在：千葉県山武市森 土地権利：所有権 地目：宅地
地積：143.70㎡ 用途地域：無指定 建ぺい率：60%
容積率：200% 現況：更地 引渡：即

売地

近鉄大阪線

桔梗が丘 駅徒歩11分
バス11分 徒歩3分

南道路

価格 **50** 万円

【物件概要】 所在：三重県名張市すずらん台西一番町 土地権利：所有権
地目：宅地 地積：192.18㎡ 用途地域：無指定
建ぺい率：60% 容積率：200% 現況：更地 引渡：即

*取引態様：売主表示以外はすべて媒介

*広告作成中の売却済みに関してはご容赦ください。

*図面等が現況と異なる場合は現況優先

**売買
専門**

ストーンズ・グループ
株式会社 バード

〒213-0033 川崎市高津区下作延2-5-39

044-888-2240

神奈川県知事(2)第29023号 (公社)全日本不動産協会会員 (公社)不動産保証協会会員

<https://www.bird-i.co.jp>