

2021年5月・不動産

建築資材の不足

店長・佐藤 和典



新型コロナウイルスの蔓延は住宅産業にも大きな影響を与えています。主に中国からの輸入に依存している建築資材の供給不足による工期の遅れや、国産の代替品を使うことで工事費が上がってしまうような事態が起っています。

そもそも建築資材の供給の遅れは1年以上前から続いており、私どもの一部のお客様には引渡し遅延や請負金額の上昇等、ご迷惑をおかけしており、心苦しい限りです。

最近の「すまい重視」志向から、住宅の買い替え・借り替えが進んでいることも拍車をかけており、資材不足の状況がいつまで続くのか不明です。

弊社でもリフォームの請負をしておりますが、工事を検討中の皆さまにおかれましては時間に余裕をもったご計画をお勧めします。

不動産売買はもちろん、リフォーム工事や建物解体の請負もバードにお任せください！

4月はこのような仕事をしました！

- 縁あって空家の一戸建を購入いたしました建物解体し、新築一戸建として販売予定です。今年12月完成予定です。お楽しみに！
- 以前ご購入いただいたお客様から、ご友人を紹介していただきました！都内の賃貸マンションをご契約いただきました。不慣れな(笑)賃貸営業ですが、頑張りました！
- 7人家族が住む一戸建を成約いただきました。昨年から探し続け、やっと気に入る住まいが見つかりました。あと1日遅く見に行っていたら、ほかの方を買われていたかもしれない、いいタイミングとご縁でした。
- 昨年成約した土地の造成が完了し、無事に引渡しを済ませました。地鎮祭にも参加し、年内に完成予定の新築一戸建を楽しみにしております。

etc.etc...

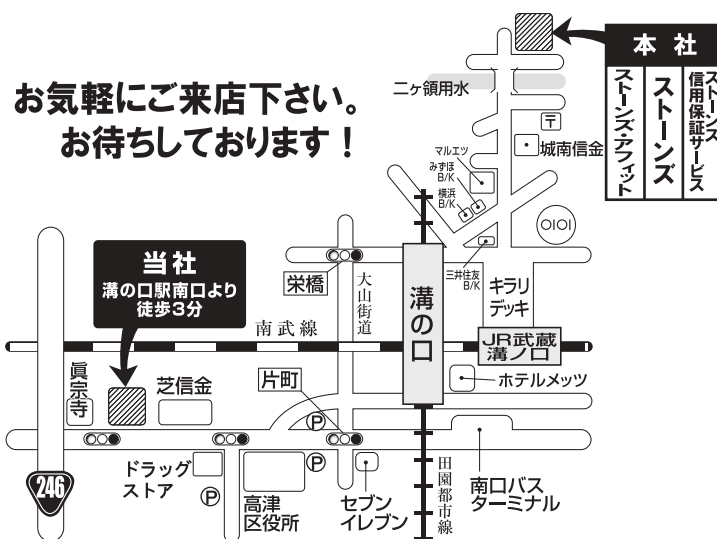
査定のお仕事、売却のご相談、資産整理のお手伝いなどお気軽に相談してください！お待ちしております。



建物の解体・不用品処分

古家の解体工事、庭石の移動、事務所移転に伴う不用品処分等承ります！

お気軽にご来店下さい。お待ちしております！



Ⓟ＝当社には駐車場がありません。お車でお越しの際は近隣のコインパーキングをご利用ください。ご来店中の駐車料金は当社が負担いたします。

無駄なもつ 負債 動産は持たない!!

価値があるのか 持っていて得なのか それとも損なのか?!

膨大な固定資産税 維持・管理費を払い続ける!?

全国の不動産を**査定 売却!!**

争争を避けるためにも 相続を考えた**査定**をしましょう

売買 専門

ストーンズ・グループ
株式会社 バード

神奈川県知事(2)第29023号 (公社)全日本不動産協会会員 (公社)不動産保証協会会員

〒213-0033 川崎市高津区下作延2-5-39

☎ **044-888-2240**

<https://www.bird-i.co.jp>

争続を避けるため 相続を考えた査定をしましょう

まだまだ元気だ！大丈夫！と思っけていても、突然の病に倒れたり、急に判断能力を失うかもしれません！！

資産整理や遺産分割のための査定依頼を多くいただくようになってきております。「終活」ブームの昨今、お元気なうちから相続準備を始める方が増えています。我が家の資産はどれくらいあって、相続の際に税金がいくらかかるのか知っておくことは大切です。当社では不動産の査定業務や資産整理のお手伝いを承っております。詳細は当社スタッフにお問い合わせください。

宮前平グリーンハイツ 32号棟 **3LDK** 価格 **1,280** 万円

宮前平駅徒歩13分

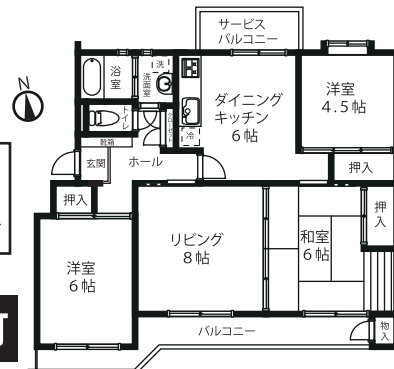
鷺沼駅バス8分 「グリーンハイツ中央」 徒歩2分

南西向き住戸
陽当たり良好

専有面積
75.84m²

内装一部リフォーム (2021年2月実施)

- 壁クロス貼替(一部)
- 床貼替(一部)
- 建具交換
- 天井吹付塗装(一部)
- テレビモニターホン新設
- 照明器具設置
- 下足入交換
- ルームクリーニング



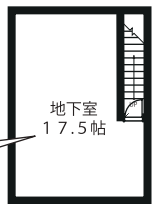
【物件概要】 所在：川崎市宮前区けやき平 専有面積：75.84m² バルコニー面積：11.75m²
構造：RC造5階建4階部分 築年月：昭和47年2月 総戸数：1015戸
管理費：4,770円 修繕積立金：12,340円 管理形態：全部委託 現況：空家

即入居可

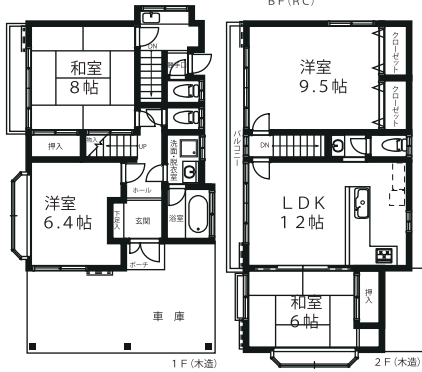
売戸建 北野川 **4LDK+ 地下室**

東・北角地 価格 **3,480** 万円

大型地下室 各種教室、個人で楽しむカラオケ、シアタールーム、楽器演奏、麻雀室... いろいろな用途に使えます！



【物件概要】 所在：川崎市高津区北野川 交通：「溝の口」駅バス11分 「橋出張所」徒歩9分 土地：119.67m² 地目：宅地 建物：138.22m² 構造：木・一部RC造地下1階付 2階建 築年月：平成8年9月 用途地域：第1種低層住居専用 建ぺい率：50% 容積率：80% 現況：居住中 引渡：相談 備考：容積率超過の可能性あり



賃貸併用住宅 **4LDK** + 賃貸1DK×4室

小田急多摩線 栗平駅徒歩3分 価格 **9,900** 万円

土地：**327.43m²**
建物：**274.99m²**

賃貸収入をローンの返済に充てられます！

賃貸部分年収 **3,672,000** 円 1DK×4室 満室時想定

地下車庫2台含む8台駐車可能
地下倉庫あり 1階事務所利用可

【物件概要】 所在：川崎市麻生区白鳥3丁目 土地：327.43m² 建物：274.99m² 地目：宅地・雑種地 土地権利：所有権 建物構造：RC・鉄骨造地下1階付3階建 築年月：平成3年7月 現況：居住中・賃貸中 用途地域：第1種低層住居専用地域 建ぺい率：40% 容積率：80% 敷地の一部に地役権設定あり 接道：南西側約9m、北西側4m公道 引渡：相談

売地 総武本線 八街駅徒歩20分 **100坪** 価格 **480** 万円

【物件概要】 所在：千葉県八街市朝日 土地権利：所有権 地目：宅地 地積：332.26m² 用途地域：第1種住居地域 建ぺい率：60% 容積率：200% 現況：更地 引渡：即

売地 総武本線 日向駅徒歩32分 **角地** 価格 **120** 万円

【物件概要】 所在：千葉県山武市森 土地権利：所有権 地目：宅地 地積：143.70m² 用途地域：無指定 建ぺい率：60% 容積率：200% 現況：更地 引渡：即

売地 近鉄大阪線 桔梗が丘駅 バス11分 徒歩3分 **南道路** 価格 **50** 万円

【物件概要】 所在：三重県名張市すずらん台西一番町 土地権利：所有権 地目：宅地 地積：192.18m² 用途地域：無指定 建ぺい率：60% 容積率：200% 現況：更地 引渡：即

*取引態様：媒介 *広告作成中の売却済みに関してはご容赦ください。 *図面等が現況と異なる場合は現況優先

**売買
専門**

ストーンズ・グループ
株式会社 バード

〒213-0033 川崎市高津区下作延2-5-39

☎ **044-888-2240**

神奈川県知事(2)第29023号 (公社)全日本不動産協会会員 (公社)不動産保証協会会員

<https://www.bird-i.co.jp>