

争続を避けるため 相続を考えた査定をしましょう

まだまだ元気だ！大丈夫！と思っけていても、突然の病に倒れたり、急に判断能力を失うかもしれません！！

資産整理や遺産分割のための査定依頼を多くいただくようになってきております。「終活」ブームの昨今、お元気なうちから相続準備を始める方が増えています。我が家の資産はどれくらいあって、相続の際に税金がいくらかかるのか知っておくことは大切です。当社では不動産の査定業務や資産整理のお手伝いを承っております。詳細は当社スタッフにお問い合わせください。

宮前平グリーンハイツ 32号棟 **3LDK** 価格 **1,280** 万円

宮前平駅徒歩13分

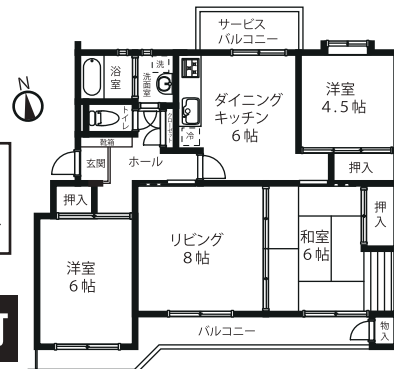
鷺沼駅バス8分
「グリーンハイツ中央」
停歩2分

南西向き住戸
陽当たり良好

専有面積
75.84m²

内装一部リフォーム (2021年2月実施)

- 壁クロス貼替(一部)
- 床貼替(一部)
- 建具交換
- 天井吹付塗装(一部)
- テレビモニターホン新設
- 照明器具設置
- 下足入交換
- ルームクリーニング



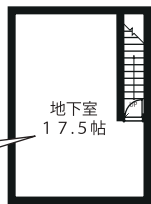
【物件概要】 所在：川崎市宮前区けやき平 専有面積：75.84m² バルコニー面積：11.75m²
構造：RC造5階建4階部分 築年月：昭和47年2月 総戸数：1015戸
管理費：4,770円 修繕積立金：12,340円 管理形態：全部委託 現況：空家

即入居可

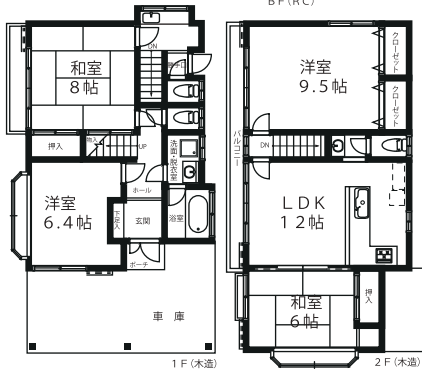
売戸建 北野川 **4LDK+ 地下室**

東・北角地 価格 **3,480** 万円

大型地下室 各種教室、個人で楽しむカラオケ、シアタールーム、楽器演奏、麻雀室... いろいろな用途に使えます！



【物件概要】 所在：川崎市高津区北野川 交通：「溝の口」駅バス11分 「橋出張所」停歩9分 土地：119.67m² 地目：宅地 建物：138.22m² 構造：木・一部RC造地下1階付 2階建 築年月：平成8年9月 用途地域：第1種低層住居専用 建ぺい率：50% 容積率：80% 現況：居住中 引渡：相談 備考：容積率超過の可能性あり



賃貸併用住宅 **4LDK** + 賃貸1DK×4室

小田急多摩線 栗平駅徒歩3分 価格 **9,900** 万円

土地：**327.43m²**
建物：**274.99m²**

賃貸収入をローンの返済に充てられます！

賃貸部分年収 **3,672,000** 円 1DK×4室 満室時想定

地下車庫2台含む8台駐車可能
地下倉庫あり 1階事務所利用可

【物件概要】 所在：川崎市麻生区白鳥3丁目 土地：327.43m² 建物：274.99m² 地目：宅地・雑種地 土地権利：所有権 建物構造：RC・鉄骨造地下1階付3階建 築年月：平成3年7月 現況：居住中・賃貸中 用途地域：第1種低層住居専用地域 建ぺい率：40% 容積率：80% 敷地の一部に地役権設定あり 接道：南西側約9m、北西側4m公道 引渡：相談

売地 総武本線 八街駅徒歩20分 **100坪** 価格 **480** 万円

【物件概要】 所在：千葉県八街市朝日 土地権利：所有権 地目：宅地 地積：332.26m² 用途地域：第1種住居地域 建ぺい率：60% 容積率：200% 現況：更地 引渡：即

売地 総武本線 日向駅徒歩32分 **角地** 価格 **120** 万円

【物件概要】 所在：千葉県山武市森 土地権利：所有権 地目：宅地 地積：143.70m² 用途地域：無指定 建ぺい率：60% 容積率：200% 現況：更地 引渡：即

売地 近鉄大阪線 桔梗が丘駅 バス11分 停歩3分 **南道路** 価格 **50** 万円

【物件概要】 所在：三重県名張市すずらん台西一番町 土地権利：所有権 地目：宅地 地積：192.18m² 用途地域：無指定 建ぺい率：60% 容積率：200% 現況：更地 引渡：即

*取引態様：媒介 *広告作成中の売却済みに関してはご容赦ください。 *図面等が現況と異なる場合は現況優先

**売買
専門**

ストーンズ・グループ
株式会社 バード

〒213-0033 川崎市高津区下作延2-5-39

☎ **044-888-2240**

神奈川県知事(2)第29023号 (公社)全日本不動産協会会員 (公社)不動産保証協会会員

<https://www.bird-i.co.jp>