

# 物件のご売却お任せください!!

不動産のご売却を考えたときは、ぜひ弊社にご相談ください。売主様側の立場に立って、最善のご提案をさせていただきます。大手仲介会社さんには安心感を覚えるかもしれませんがその反面、融通がききにくかったり、スピードが遅いと思うことがあるかもしれません。

私どもは型にはまらず、痒い所に手が届くようなお手伝いをしていきます。営業マンとして今までの経験とスペシャリスト（弁護士・司法書士・税理士など）との連携でご満足いただける結果に導きます。



店長 佐藤和典

隣地のご購入、親族間取引、持分買取等のお手伝いも承っております。

また、弊社では**買取**にも力を入れております。お急ぎの場合も早期に決済が可能です。もちろん秘密厳守ですので、安心してご相談ください。

## NEW! 宮前平グリーンハイツ 32号棟 3LDK 価格 1,280万円

宮前平駅徒歩13分

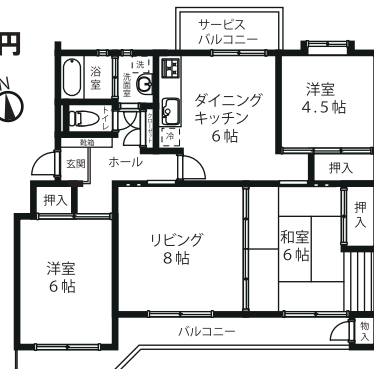
鷺沼駅バス8分 「グリーンハイツ中央」 停歩2分

南西向き住戸  
陽当たり良好

専有面積  
**75.84㎡**

内装一部リフォーム (2021年2月実施)

- 壁クロス貼替(一部)
- 床貼替(一部)
- 建具交換
- 天井吹付塗装(一部)
- テレビモニターホン新設
- 照明器具設置
- 下足入交換
- ルームクリーニング

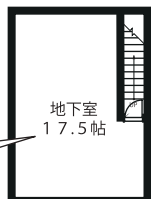


【物件概要】 所在：川崎市宮前区けやき平 専有面積：75.84㎡ バルコニー面積：11.75㎡  
構造：RC造5階建4階部分 築年月：昭和47年2月 総戸数：1015戸  
管理費：4,770円 修繕積立金：12,340円 管理形態：全部委託 現況：空家

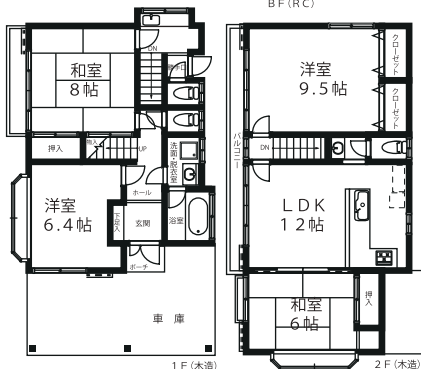
即入居可

## 売戸建 北野川 東・北角地 4LDK+ 地下室 価格 3,480万円

**大型地下室** 各種教室、個人で楽しむカラオケ、シアタールーム、楽器演奏、麻雀室... いろいろな用途に使えます!



【物件概要】 所在：川崎市高津区北野川 交通：「溝の口」駅バス11分 「橋出張所」停歩9分 土地：119.67㎡ 地目：宅地 建物：138.22㎡ 構造：木・一部RC造地下1階付2階建 築年月：平成8年9月 用途地域：第1種低層住居専用 建ぺい率：50% 容積率：80% 現況：居住中 引渡：相談 備考：容積率超過の可能性あり



## 賃貸併用住宅 4LDK + 賃貸1DK×4室 小田急多摩線 栗平駅徒歩3分 価格 9,900万円

土地：327.43㎡  
建物：274.99㎡

賃貸収入をローンの返済に充てられます!

賃貸部分年収 3,672,000円 1DK×4室 満室時想定

地下車庫2台含む8台駐車可能  
地下倉庫あり 1階事務所利用可

【物件概要】 所在：川崎市麻生区白鳥3丁目 土地：327.43㎡ 建物：274.99㎡ 地目：宅地・雑種地 土地権利：所有権 建物構造：RC・鉄骨造地下1階付3階建 築年月：平成3年7月 現況：居住中・賃貸中 用途地域：第1種低層住居専用地域 建ぺい率：40% 容積率：80% 敷地の一部に地役権設定あり 接道：南西側約9m、北西側4m公道 引渡：相談

\*取引態様：媒介 \*広告作成中の売却済みに関してはご容赦ください。 \*図面等が現況と異なる場合は現況優先

売買  
専門

ストーンズ・グループ  
株式会社 バード

〒213-0033 川崎市高津区下作延2-5-39

☎ 044-888-2240

神奈川県知事(2)第29023号 (公社)全日本不動産協会会員 (公社)不動産保証協会会員

https://www.bird-i.co.jp