

NEW!

世田谷区中町売地

土地価格 **13,800**万円

上野毛駅徒歩8分
二子玉川駅徒歩24分

東側・西側とも隣地通路
開放感がある土地です!

地型良好
前面6m公道
建築条件はありません

【物件概要】 所在：世田谷区中町3丁目 地積：155.34㎡（実測）
地目：宅地 土地権利：所有権 用途地域：第1種低層住居専用地域
建ぺい率：50% 容積率：100% 現況：上物あり 引渡：相談
備考：最低敷地面積80㎡



NEW!

バイクレストタワー 24階 品川駅徒歩13分

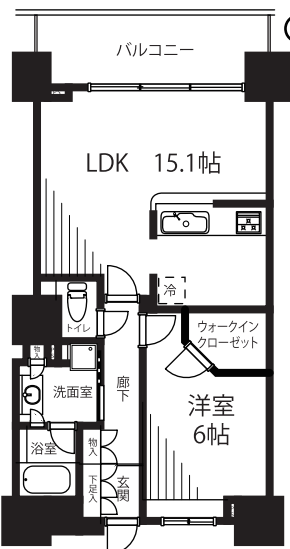
東京モノレール羽田線
天王洲アイランド駅徒歩12分

1LDK 価格 **5,980**万円

眺望良好 お部屋から
レインボーブリッジ
が見えます

24時間有人管理

【物件概要】 所在：港区港南3丁目
専有面積：53.86㎡ バルコニー面積：8㎡
構造：RC造40階建24階 総戸数：594戸
築年月：平成17年11月 管理：全部委託
管理費・修繕積立金等：19,990円/月
現況：空室 引渡：即可



NEW!

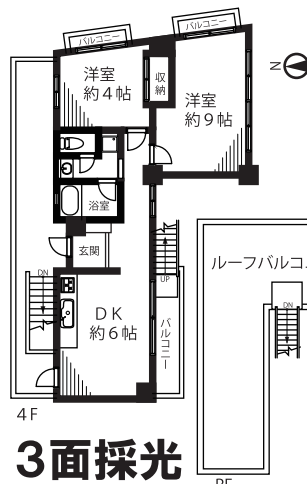
グリーンテラスSETA

二子玉川駅徒歩8分 **2DK+** ルーフバルコニー

価格 **3,980**万円

最上階 4階
4階は1戸だけです
広いルーフバルコニー付

【物件概要】
所在：世田谷区瀬田1丁目
専有面積：57.87㎡
構造：RC造4階建4階
総戸数：7戸 築年月：昭和57年
管理：自主管理
管理費等：16,000円/月
現況：空室 引渡：即可



オーナー チェンジ 売アパート

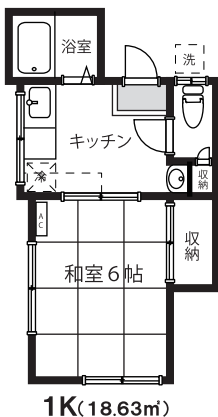
価格 **3,280**万円 1K×4室

溝の口駅徒歩12分
津田山駅徒歩8分

土地 **28**坪

年収 **2,064,000**円
想定利回り **約6.29%**

【物件概要】
所在：川崎市高津区下作延7丁目 土地：92.60㎡ 建物：67.61㎡
地目：宅地 土地権利：所有権 建物構造：木造2階建
築年月：昭和46年11月 現況：4室中3室賃貸中 引渡：相談
備考：1号室に修繕の必要あり 現況渡し

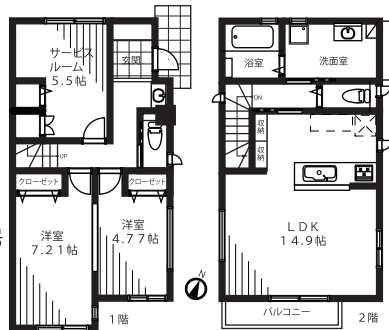


売主直売 新築分譲住宅 価格 **5,480**万円 (税込)

宮前平駅徒歩18分
宮崎台駅徒歩20分 **2SLDK**
旧東急分譲地隣接
カースペースあり(普通車1台)

宅配ロッカーあり

【物件概要】
所在：川崎市宮前区神木2丁目
土地：103.64㎡
建物：81.87㎡
構造：木造2階建
完成：令和3年12月予定
建確：第21KAK建確01195号
土地権利：所有権
用途地域：第1種低層住専
備考：ほかに共有地、SB部あり



売地

総武本線 日向駅徒歩32分 角地 価格 **120**万円

【物件概要】 所在：千葉県山武市森 土地権利：所有権 地目：宅地
地積：143.70㎡ 用途地域：無指定 建ぺい率：60%
容積率：200% 現況：更地 引渡：即

売地

近鉄大阪線 桔梗が丘駅 徒歩11分 南道路 価格 **50**万円

【物件概要】 所在：三重県名張市すずらん台西一番町 土地権利：所有権
地目：宅地 地積：192.18㎡ 用途地域：無指定
建ぺい率：60% 容積率：200% 現況：更地 引渡：即

*取引態様：売主表示以外すべて媒介 *広告作成中の売却済みに関してはご容赦ください。 *図面等が現況と異なる場合は現況優先

売買
専門

ストーンズ・グループ
株式会社 **バード**

〒213-0033 川崎市高津区下作延2-5-39

☎ **044-888-2240**

神奈川県知事(2)第29023号 (公社)全日本不動産協会会員 (公社)不動産保証協会会員

<https://www.bird-i.co.jp>