

NEW!

# 宮前平スカイハイツ

田園都市線

**宮前平** 駅徒歩10分  
**宮崎台** 駅徒歩15分

**2LDK** 価格 **2,580**万円

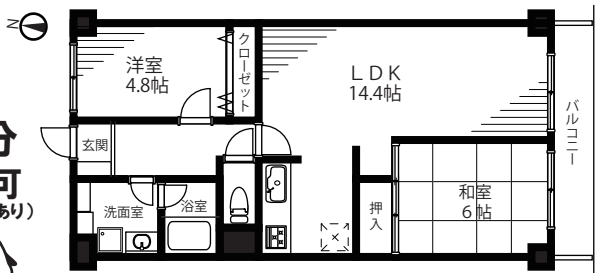
富士見台小学校徒歩4分  
宅配ロッカーあり ペット飼育可  
(規約あり)

リフォーム履歴

(共用部分)  
2021年9月 玄関扉、窓サッシ 交換  
(専有部分)  
2016年9月 キッチン、浴室、洗面、トイレ  
フローリング、クロス、畳表 交換  
2017年9月 3DKを2LDKにリフォーム

【物件概要】

所在：川崎市宮前区宮前平2丁目 専有面積：61.28㎡ バルコニー面積：7.84㎡  
構造：RC造5階建2階部分 築年月：昭和52年9月 総戸数：39戸 現況：居住中  
管理費：10,430円 修繕積立金：12,870円 管理：全部委託（東急コミュニティー巡回管理）  
設備：上下水道、都市ガス 備考：敷地の一部に地上権設定あり（東日本旅客鉄道）



NEW!

## 売主直売 新築分譲住宅

田園都市線

**宮前平** 駅徒歩18分  
**宮崎台** 駅徒歩20分

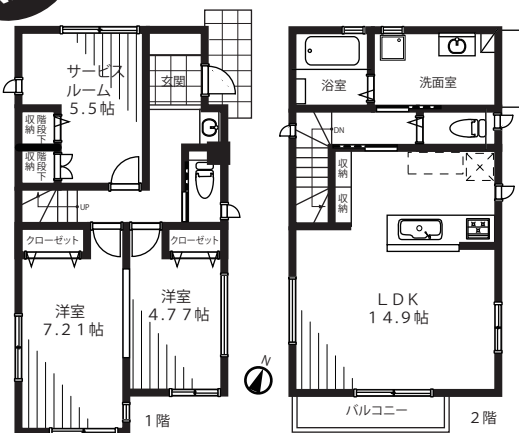
**2SLDK** 価格 **5,480**万円(税込)

旧東急分譲地隣接 暮らしやすい2階建住宅  
カースペースあり(普通車1台) 閑静な住宅地内

宅配ロッカーあり

【物件概要】

所在：川崎市宮前区神木2丁目 土地：103.64㎡  
建物：81.87㎡ 構造：木造2階建 完成：令和3年12月予定  
建築確認No.：第21KAK建確01195号 土地権利：所有権  
用途地域：第1種低層住居専用地域 設備：上下水道、都市ガス  
備考：ほかに共有地、SB部あり



木造2階建 2SLDK  
1階面積：41.66㎡  
2階面積：40.21㎡  
延床面積：81.87㎡

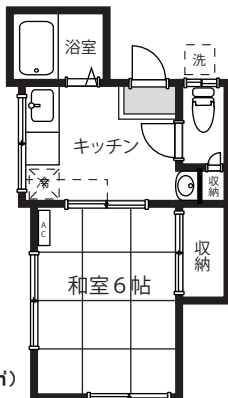
オーナーチェンジ **売アパート** **1K×4室**

PRICE DOWN!! 価格 **3,280**万円

溝の口 駅徒歩12分  
津田山 駅徒歩8分

年収 **2,064,000円**  
想定利回り **約6.29%**

1K  
(18.63㎡)



【物件概要】

所在：川崎市高津区下作延7丁目 土地：92.60㎡ 建物：67.61㎡  
地目：宅地 土地権利：所有権 建物構造：木造2階建  
築年月：昭和46年11月 現況：4室中3室賃貸中 引渡：相談  
備考：1号室に修繕の必要あり 現況渡し

## 賃貸併用住宅

価格 **9,900**万円

小田急多摩線

**栗平** 駅徒歩3分

**4LDK**

+ 賃貸1DK×4室

土地：**327.43㎡**  
建物：**274.99㎡**

4LDKの住宅に住みながら  
賃貸収入を得られます！  
車も6~7台駐車可能

賃貸部分年収 **3,672,000円** 1DK×4室  
満室時想定

【物件概要】

所在：川崎市麻生区白鳥3丁目 土地：327.43㎡  
建物：274.99㎡ 地目：宅地・雑種地 土地権利：所有権  
建物構造：RC・鉄骨造地下1階付3階建 築年月：平成3年7月  
現況：居住中・賃貸中 用途地域：第1種低層住居専用地域  
建ぺい率：40% 容積率：80% 敷地の一部に地役権設定あり  
接道：南西側約9m、北西側4m公道 引渡：相談

NEW!

中古 **マンション** 西武池袋線  
**入間** 駅徒歩5分

価格 **780**万円

【物件概要】 入間豊岡住宅 所在：埼玉県入間市豊岡1丁目 間取：2LDK  
専有面積：53.78㎡ バルコニー：8.94㎡ 築年月：昭和53年12月  
構造：RC造12階建4階部分 管理費・修繕積立金：17,750円/月

売地

総武本線

**日向** 駅徒歩32分

角地

価格 **120**万円

【物件概要】 所在：千葉県山武市森 土地権利：所有権 地目：宅地  
地積：143.70㎡ 用途地域：無指定 建ぺい率：60%  
容積率：200% 現況：更地 引渡：即

売地

近鉄大阪線

**桔梗が丘** 駅 バス11分  
徒歩3分

南道路

価格 **50**万円

【物件概要】 所在：三重県名張市すずらん台西一番町 土地権利：所有権  
地目：宅地 地積：192.18㎡ 用途地域：無指定  
建ぺい率：60% 容積率：200% 現況：更地 引渡：即

\*取引態様：売主表示以外はすべて媒介 \*広告作成中の売却済みに関してはご容赦ください。 \*図面等が現況と異なる場合は現況優先

売買  
専門

ストーンズ・グループ  
株式会社 **バード**

〒213-0033 川崎市高津区下作延2-5-39

☎ **044-888-2240**

神奈川県知事(2)第29023号 (公社)全日本不動産協会会員 (公社)不動産保証協会会員

<https://www.bird-i.co.jp>