

賃貸併用住宅

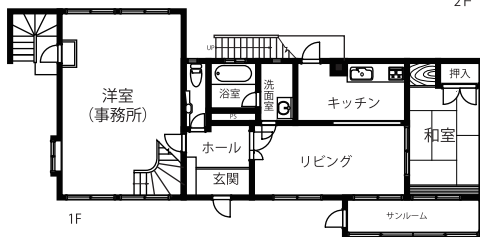
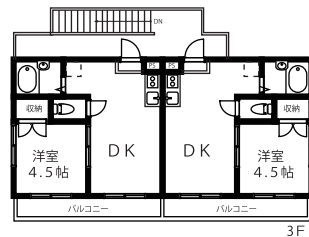
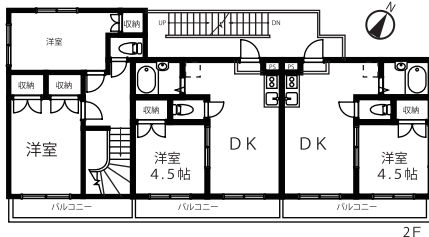
小田急 多摩線 **栗平** 駅徒歩 **3分**

4LDK+1DK×4室

土地:327.43㎡
建物:274.99㎡

価格 **9,900**万円

地下車庫2台含む10台駐車可能
地下倉庫あり 1階事務所利用可



【物件概要】

所在:川崎市麻生区白鳥3丁目 土地:327.43㎡
建物:274.99㎡ 地目:宅地・雑種地
土地権利:所有権 用途地域:第1種低層住居専用地域
建ぺい率:40% 容積率:80% 築年月:平成3年7月
建物構造:RC・鉄骨造地下1階付3階建
接道:南西側約9m、北西側4m公道
現況:居住中・賃貸中 引渡:相談
敷地の一部に地役権設定あり

賃貸部分収入 満室稼働中

貸室7万円×4室=28万円
駐車場×3台=2.6万円

年収 **3,672,000円**

3方向角地

売地 二子3丁目

売主直売

高津 駅徒歩 **6分**

土地 価格 **8,360**万円

二子新地 駅徒歩 **9分**

旧東急分譲地内

前面5m公道 車庫入れ簡単!
南側2m水路 陽当たり良好!

建築条件なし



【物件概要】

所在:川崎市高津区二子3丁目
土地:126.21㎡ 地目:宅地
用途地域:第1種住居地域
建ぺい率:60% 容積率:200%
現況:更地 地勢:平坦
引渡:即可 設備:上下水道、都市ガス

売地 三鷹市牟礼7丁目

吉祥寺 駅徒歩 **2分**
三鷹台 駅徒歩 **24分**

土地 価格 **4,280**万円

建築条件なし

お好きなハウスメーカーで建築可能

更地 地型良好

第一種低層住居専用地域の良好な住環境

南西側4m公道面
陽当たり良好です



【物件概要】

所在:三鷹市牟礼7丁目 土地:127.30㎡ 地目:宅地
用途地域:第1種低層住居専用地域 建ぺい率:40% 容積率:80%
接道:南西側約4m公道に約9.4m接する 現況:更地 地勢:平坦
引渡:即可 設備:上下水道、都市ガス

売地 溝口3丁目

高津 駅徒歩 **3分**
溝の口 駅徒歩 **8分**

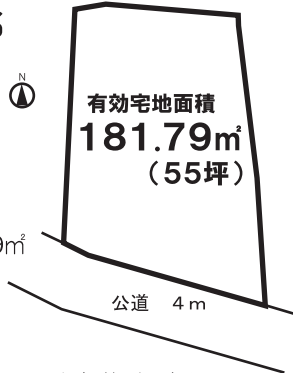
土地 価格 **17,360**万円

商業地域 建ぺい率80%
容積率400%

一部近隣商業地域(容積率300%)含む
多彩な用途に利用可能
南道路 日当たり良好

【物件概要】

所在:川崎市高津区溝口3丁目 土地:181.79㎡
地目:宅地 用途地域:商業・近隣商業地域
建ぺい率:80% 容積率:400・300%
接道:南側約4m公道に約13.3m接する
現況:上物あり 地勢:平坦
引渡:相談 設備:上下水道、都市ガス セットバック部分別あり



向ヶ丘コーポピアネーズ **2LDK**

価格 **800**万円
PRICE DOWN!!

南平停より溝の口駅・宮前平駅行
バス便多数あり!
スーパー、バス停まで約100m
2019年大規模修繕工事実施

【物件概要】

所在:川崎市宮前区南平台
交通:「宮前平」駅バス10分
専有面積:48.60㎡
構造:RC造5階建4階部分
築年月:昭和50年1月
総戸数:49戸 管理費:6,600円
修繕積立金:14,000円
管理形態:自主管理 現況:空室
引渡:即可



*取引態様: 売主表示以外はすべて媒介 *広告作成中の売却済みに関してはご容赦ください。 *図面等が現況と異なる場合は現況優先

**売買
専門**

ストーンズ・グループ
株式会社 バード

〒213-0033 川崎市高津区下作延2-5-39

☎ **044-888-2240**

神奈川県知事(2)第29023号 (公社)全日本不動産協会会員 (公社)不動産保証協会会員

<https://www.bird-i.co.jp>