

**NEW!**

**賃貸併用住宅 4LDK+1DK×4室**

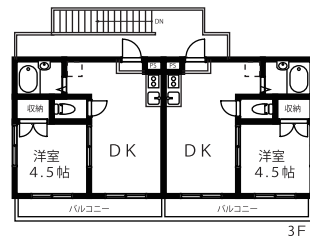
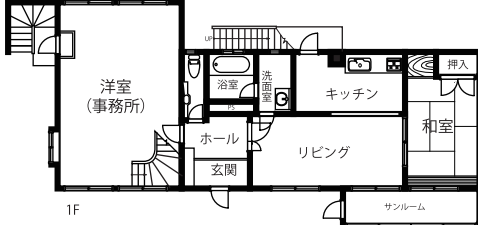
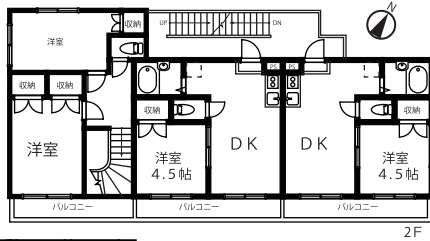
小田急多摩線 **栗平** 駅徒歩 **3分**

土地:327.43㎡ 価格 **9,900**万円  
建物:274.99㎡

地下車庫2台含む10台駐車可能  
地下倉庫あり 1階事務所利用可

**【物件概要】**

所在：川崎市麻生区白鳥3丁目 土地：327.43㎡  
建物：274.99㎡ 地目：宅地・雑種地  
土地権利：所有権 用途地域：第1種低層住居専用地域  
建ぺい率：40% 容積率：80% 築年月：平成3年7月  
建物構造：RC・鉄骨造地下1階付3階建  
接道：南西側約9m、北西側4m公道  
現況：居住中・賃貸中 引渡：相談  
敷地の一部に地役権設定あり



**賃貸部分収入 満室稼働中**  
貸室7万円×4室=28万円  
駐車場×3台=2.6万円  
年収 **3,672,000円**

**3方向角地**

**NEW!**

**売アパート 梶が谷駅バス12分**  
「野川坂上」徒歩5分

シティハイムグリーン野川  
土地面積:346㎡ 価格 **4,480**万円



線下保証料含む  
満室時想定利回り: **10%**

**【物件概要】**

所在：川崎市宮前区西野川2丁目 土地：346㎡ 建物：205.74㎡  
地目：畑（現況宅地）構造：軽量鉄骨造2階建 築年月：昭和59年7月  
用途地域：第1種低層住居専用地域 建ぺい率：40% 容積率：80%  
接道：西側約3.4m公道に約6.9m接する 現況：賃貸中 引渡：相談  
敷地の一部JR送電線下（線下保証金あり）

**売地 三鷹市牟礼7丁目**

**吉祥寺** 駅徒歩2分 土地価格 **4,280**万円  
バス13分  
三鷹台駅徒歩24分

**建築条件なし**

お好きなハウスメーカーで建築可能

**更地 地型良好**

第一種低層住居専用地域の良好な住環境  
南西側4m公道面  
陽当たり良好です



**【物件概要】**

所在：三鷹市牟礼7丁目 土地：127.30㎡ 地目：宅地  
用途地域：第1種低層住居専用地域 建ぺい率：40% 容積率：80%  
接道：南西側約4m公道に約9.4m接する 現況：更地 地勢：平坦  
引渡：即可 設備：上下水道、都市ガス

**NEW!**

**売地 高津駅徒歩3分**  
溝の口駅徒歩8分

価格 **17,360**万円

**商業地域** 建ぺい率80%  
容積率400%  
一部近隣商業地域(容積率300%)含む  
多彩な用途に利用可能  
南道路 日当たり良好



**【物件概要】**

所在：川崎市高津区溝口3丁目 土地：181.79㎡  
地目：宅地 用途地域：商業・近隣商業地域  
建ぺい率：80% 容積率：400・300%  
接道：南側約4m公道に約13.3m接する  
現況：上物あり 地勢：平坦  
引渡：相談 設備：上下水道、都市ガス セットバック部分別あり

**向ヶ丘コーポビアネース 2LDK**

価格 **950**万円

南平停より溝の口駅・宮前平駅行  
バス便多数あり！  
スーパー、バス停まで約100m  
2019年大規模修繕工事実施

**【物件概要】**

所在：川崎市宮前区南平台  
交通：「宮前平」駅徒歩10分  
専有面積：48.60㎡  
構造：RC造5階建4階部分  
築年月：昭和50年1月  
総戸数：49戸 管理費：6,600円  
修繕積立金：14,000円  
管理形態：自主管理 現況：空室  
引渡：即可



\*取引態様：売主表示以外はすべて媒介 \*広告作成中の売却済みに関してはご容赦ください。 \*図面等が現況と異なる場合は現況優先

**売買  
専門**

ストーンズ・グループ  
**株式会社 バード**

〒213-0033 川崎市高津区下作延2-5-39

☎ **044-888-2240**

神奈川県知事(1)第29023号 (公社)全日本不動産協会会員 (公社)不動産保証協会会員

<https://www.bird-i.co.jp>