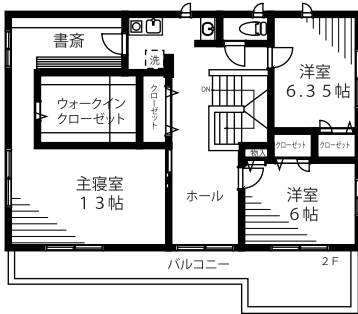
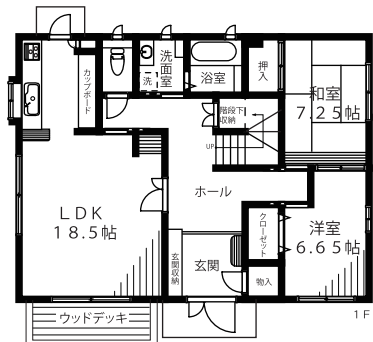


戸建 **5SLDK** 宿河原駅徒歩11分・久地駅徒歩13分

PRICE DOWN!! 価格 **6,480**万円

積水ハウス注文住宅 平成19年築 土地: 199.79^m₂ (60.4坪)
免震構造 南西角地 建物: 163.69^m₂ (49.5坪)
 (6m公道×4m私道)



LDK床暖房
南側4m私道
陽当たり良好

【物件概要】

所在: 川崎市多摩区宿河原7丁目 土地: 199.79^m₂ 地目: 宅地
 ほか私道あり 建物: 163.69^m₂ 構造: 軽量鉄骨造2階建
 築年月: 平成19年1月 用途地域: 第1種中高層住居専用地域
 建ぺい率: 60% 容積率: 200% 現況: 空家 地勢: 平坦
 引渡: 即可 設備: 上下水道、オール電化

溝の口駅・武蔵溝ノ口駅徒歩4分

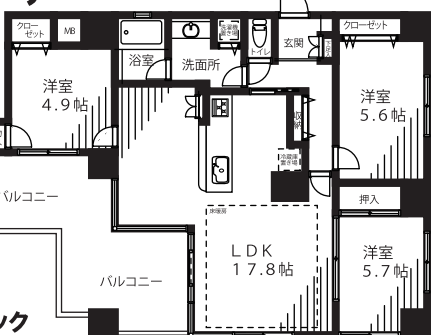
バスシティ溝の口スクエア **3LDK**

PRICE DOWN!! 価格 **4,480**万円

階下に住戸なし
元気なお子様も
気兼ねは不要です!

ペット飼育可
(飼育規約あり)

- LD床暖房
- 食器洗浄機
- 浴室換気乾燥機
- TVモニター付オートロック



【物件概要】 所在: 川崎市高津区下作延2丁目
 専有面積: 76.52^m₂ バルコニー: 18.78^m₂ 構造: SRC造12階建2階部分
 築年月: 平成14年4月 総戸数: 19戸
 管理費: 10,100円 修繕積立金: 12,570円 管理形態: 全部委託
 現況: 売主居住中 引渡: 令和2年3月予定

売地 三鷹市牟礼7丁目

吉祥寺駅 徒歩13分
三鷹台駅 徒歩24分

土地価格 **4,280**万円

建築条件なし

好きなハウスメーカーで建築可能

更地 地型良好

第一種低層住居専用地域の良好な住環境

南西側4m公道面
陽当たり良好です

土地面積
127.30^m₂
(38.5坪)

公道 4m

【物件概要】

所在: 三鷹市牟礼7丁目 土地: 127.30^m₂ 地目: 宅地
 用途地域: 第1種低層住居専用地域 建ぺい率: 40% 容積率: 80%
 接道: 南西側約4m公道に約9.4m接する 現況: 更地 地勢: 平坦
 引渡: 即可 設備: 上下水道、都市ガス

売主直売 トダカ佃コーポ **2LDK**

月島駅徒歩 **1分** 価格 **3,150**万円 (税込)

3階部分 角住戸

フル・リノベーション (2019年8月完了)

★LDKと洋室6帖の間は可動式
1LDKとしてもお使いいただけます

ペット可
(飼育規約あり)

★居室の窓はすべて二重サッシ施工

★東南向き 日当たり良好

【物件概要】

所在: 東京都中央区佃2丁目 専有面積: 44.99^m₂
 構造: SRC造9階建3階部分 築年月: 昭和45年5月
 総戸数: 31戸 管理費: 9,000円 修繕積立金: 9,000円
 管理形態: 全部委託(巡回) 現況: 空室 引渡: 即可



向ヶ丘コーポビアネース **2LDK**

PRICE DOWN!! 価格 **950**万円

南平停より溝の口駅・宮前平駅
バス便多数あり!

スーパー、バス停まで約100m
2019年大規模修繕工事実施

【物件概要】

所在: 川崎市宮前区南平台
 交通: 「宮前平」駅バス10分
 専有面積: 48.60^m₂
 構造: RC造5階建4階部分
 築年月: 昭和50年1月
 総戸数: 49戸 管理費: 6,600円
 修繕積立金: 14,000円
 管理形態: 自主管理 現況: 空室
 引渡: 即可



*取引態様: 売主表示以外はすべて媒介

*広告作成中の売却済みに関してはご容赦ください。

*図面等が現況と異なる場合は現況優先

売買
専門

ストーンズ・グループ
株式会社 **バード**

〒213-0033 川崎市高津区下作延2-5-39

☎ **044-888-2240**

神奈川県知事(1)第29023号 (公社)全日本不動産協会会員 (公社)不動産保証協会会員

<https://www.bird-i.co.jp>