

オーナーチェンジ **リーセントパレス神木本町**

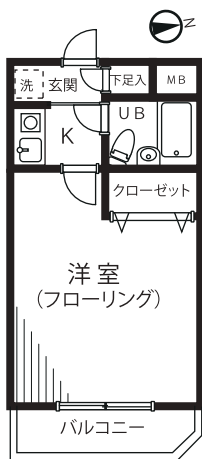
1K 価格 **410** 万円

溝の口駅バス10分

「神木本町」徒歩5分・「向丘中学校下」徒歩5分

家賃:41,000円 (管理費込)
 年収:492,000円
表面利回り 12%

賃貸中



【物件概要】

所在: 川崎市宮前区神木本町3丁目
 専有面積: 16.50㎡ バルコニー面積: 2.70㎡
 構造: RC造4階建3階部分
 築年月: 平成3年9月 総戸数: 26戸
 管理費: 6,000円 修繕積立金: 3,400円
 管理形態: 全部委託 現況: 賃貸中 引渡: 即可

宮前平グリーンハイツ 32号棟 3LDK

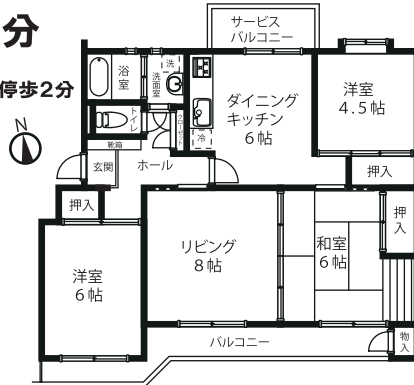
宮前平駅徒歩13分

バス8分
 鷺沼駅「グリーンハイツ中央」徒歩2分

価格 **930** 万円

南西向き住戸
陽当たり良好

キッチン隣に便利な
サービスバルコニー



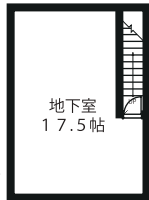
【物件概要】

所在: 川崎市宮前区けやき平 専有面積: 75.84㎡ バルコニー面積: 11.75㎡
 構造: RC造5階建4階部分 築年月: 昭和47年2月 総戸数: 1015戸
 管理費: 4,770円 修繕積立金: 12,340円 管理形態: 全部委託
 現況: 空家 引渡: 即可

売戸建 北野川 4LDK+ 地下室

東・北角地
大型地下室

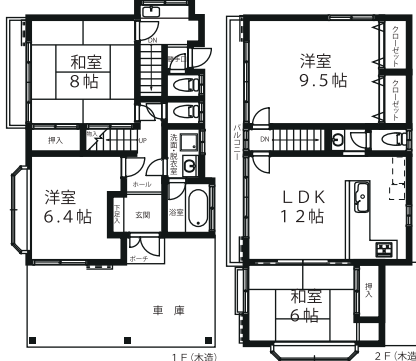
PRICE DOWN!!
 価格 **3,480** 万円



各種お教室、個人で楽しむカラオケ、シアタールーム、
 楽器演奏、麻雀室 いろいろな用途に使えます！

【物件概要】

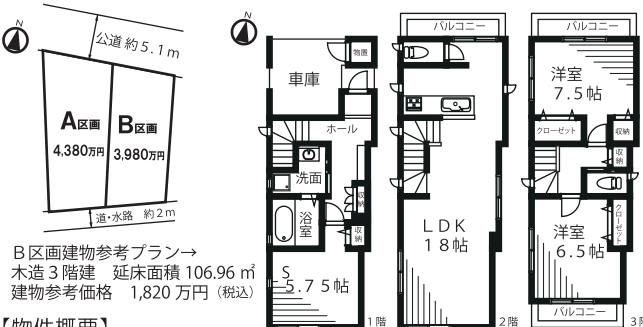
所在: 川崎市高津区北野川
 交通: 「溝の口」駅バス11分
 「橋出張所」徒歩9分
 土地: 119.67㎡ 地目: 宅地
 建物: 138.22㎡
 構造: 木・一部RC造地下1階付
 2階建 築年月: 平成8年9月
 用途地域: 第1種低層住居専用
 建ぺい率: 50% 容積率: 80%
 現況: 居住中 引渡: 相談
 備考: 容積率超過の可能性あり



売主直売 売地 二子3丁目

高津駅徒歩6分 土地価格 **3,980** 万円～
二子新地駅徒歩9分 **4,380** 万円

旧東急分譲地内 建築条件なし



B区画建物参考プラン→
 木造3階建 延床面積 106.96㎡
 建物参考価格 1,820万円 (税込)

【物件概要】

所在: 川崎市高津区二子3丁目 地積: A 66.03㎡・B 60.18㎡
 地目: 宅地 用途地域: 第1種住居地域 建ぺい率: 60%
 容積率: 200% 現況: 更地 地勢: 平坦 引渡: 即可

売地 溝口3丁目 高津駅徒歩3分
溝の口駅徒歩8分

土地価格 **14,800** 万円

商業地域 建ぺい率80%
 一部近隣商業地域含む 容積率240%
南道路 日当たり良好



【物件概要】

所在: 川崎市高津区溝口3丁目 土地: 182.00㎡
 地目: 宅地 用途地域: 商業・近隣商業地域
 建ぺい率: 80% 容積率: 240%
 接道: 南側約4m公道に約13.3m接する
 現況: 上物あり 地勢: 平坦 建築条件: 無
 引渡: 相談 設備: 上下水道、都市ガス
 セットバック部分10.98㎡別



賃貸併用住宅 価格 **9,900** 万円

4LDK+1DK×4室 栗平駅徒歩3分

土地: 327.43㎡ 建物: 274.99㎡
地下車庫2台含む10台駐車可能
地下倉庫あり 1階事務所利用可

賃貸部分年収 **3,672,000** 円 1DK×4室 満室時想定

【物件概要】

所在: 川崎市麻生区白鳥3丁目 土地: 327.43㎡
 建物: 274.99㎡ 地目: 宅地・雑種地 土地権利: 所有権
 建物構造: RC・鉄骨造地下1階付3階建 築年月: 平成3年7月
 現況: 居住中・賃貸中 用途地域: 第1種低層住居専用
 用途地域: 第1種低層住居専用 敷地の一部に地役権設定あり
 建ぺい率: 40% 容積率: 80% 敷地の一部に地役権設定あり
 接道: 南西側約9m、北西側4m公道 引渡: 相談

*取引態様: 売主表示以外はすべて媒介 *広告作成中の売却済みに関してはご容赦ください。 *図面等が現況と異なる場合は現況優先



ストーンズ・グループ
株式会社 バード

〒213-0033 川崎市高津区下作延2-5-39

☎ **044-888-2240**

神奈川県知事(2)第29023号 (公社)全日本不動産協会会員 (公社)不動産保証協会会員

<https://www.bird-i.co.jp>