

向ヶ丘コーポビアネーズ 2LDK

南平停より溝の口駅・宮前平駅行
バス便多数あり!

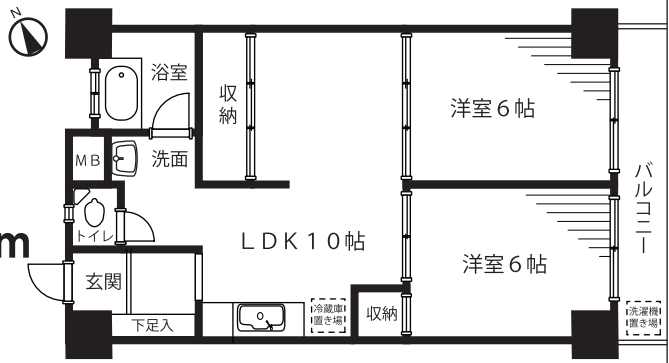
(平日午前7時台・8時台各10本)

PRICE DOWN!!

価格 **1,130**万円

FUJIスーパー、
バス停まで約100m

リフォーム履歴あり
(平成23年実施)



お支払例

借入 1,130万円の場合
月々返済 約**31,900**円
管理費等
合計支払 約**52,500**円

家賃以下のお支払額です

※金利1%、35年返済 別途諸経費が必要

【物件概要】

所在：川崎市宮前区南平台 交通：「宮前平」駅バス10分、「溝の口」駅バス15分「南平」停歩1分
専有面積：48.60㎡ バルコニー面積：6.49㎡ 構造：RC造5階建4階部分 築年月：昭和50年1月
管理費：6,600円 修繕積立金：14,000円 総戸数：49戸 管理形態：自主管理 現況：空室
引渡：残金決済後即 備考：現在大規模修繕工事実施中（～2019年8月）

NEW! 売地

土地価格 **4,680**万円

JR中央線・井の頭線
吉祥寺駅 徒歩13分
井の頭線
三鷹台駅 徒歩24分

土地面積
127.30㎡
(38.5坪)

更地 地型良好

南西側4m公道面
陽当たり良好です

第一種低層住居専用
地域の良好な住環境
建ぺい率40%・容積率80%

【物件概要】

所在：三鷹市牟礼6丁目 土地：127.30㎡ 地目：宅地
用途地域：第1種低層住居専用地域 建ぺい率40%
容積率：80% 接道：南西側約4m公道に約9.4m接する
現況：更地 地勢：平坦 設備：上下水道、都市ガス
条件：柏倉建設株式会社建築条件付（自由設計）

★建物参考プラン有
お問い合わせください★

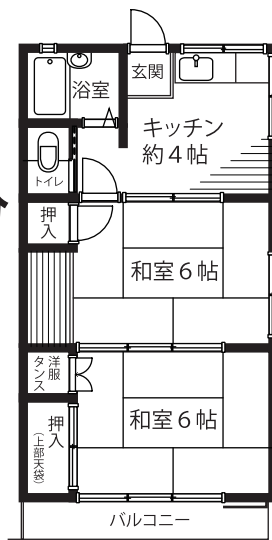
オーナーチェンジ 売アパート 価格 **2,480**万円

JR横浜線 **小机**駅 徒歩12分
JR横浜線・新幹線
横浜市営地下鉄線 **新横浜**駅 徒歩26分

土地面積 **165**㎡ (約50坪)

満室時想定年収：**198**万円
想定利回り：**7.9%**

静かな住宅地内
南ひな壇の地勢



2K×4室

【物件概要】

所在：横浜市港北区鳥山町 建物名：東荘 土地：165㎡ 建物：148.72㎡
構造：木造2階建 築年月：昭和46年1月 用途地域：第1種住居専用地域
接道：北側約2.8m公道 現況：賃貸中（4室中3室） 引渡：相談

ナビオ多摩川 価格 **2,430**万円

溝の口駅 徒歩13分
高津駅 徒歩13分

リフォーム履歴あり ★室内はととも
(平成22年、平成24年実施) きれいです★

お支払例

借入 2,430万円の場合
月々返済 約**68,600**円
管理費等
合計支払 約**89,710**円

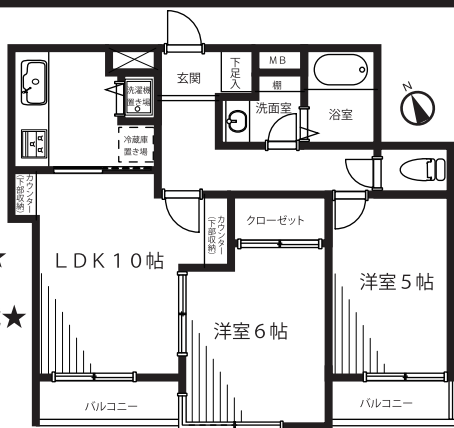
この支払で購入できます

※金利1%、35年返済 別途諸経費が必要

★即入居可能★

【物件概要】

所在：川崎市高津区久地1丁目 専有面積：52.31㎡
バルコニー面積：4.73㎡ 構造：RC造3階建2階部分
管理費：14,780円 修繕積立金：6,330円
築年月：平成2年3月 総戸数：12戸 現況：空室
引渡：残金決済後即



未公開 オーナーチェンジ 売アパート

価格 **6,380**万円

宮崎台駅 徒歩10分

土地面積 **359.45**㎡ (108.7坪)

1R×10室 8室賃貸中

満室時想定年収：**516**万円
想定利回り：**8%**

【物件概要】

所在：川崎市宮前区宮崎5丁目
建物：195.74㎡ 構造：木造2階建
築年月：昭和61年6月 現況：賃貸中
引渡：相談

*取引態様：媒介 *広告作成中の売却済みに関してはご容赦ください。 *図面等が現況と異なる場合は現況優先

売買
専門

ストーンズ・グループ
株式会社 **バード**

神奈川県知事(1)第29023号 (公社)全日本不動産協会会員 (公社)不動産保証協会会員

〒213-0033 川崎市高津区下作延2-5-39

☎ **044-888-2240**

<https://www.bird-i.co.jp>