

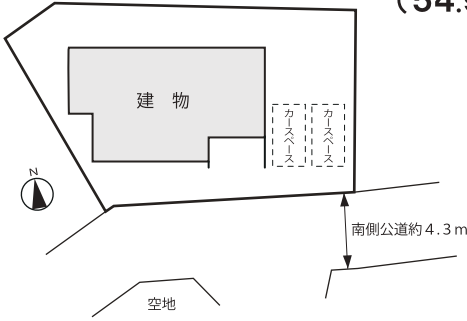
NEW! 築浅2階建住宅 **4LDK+S** **5,780**万円

平成28年11月築 全室南向き

カースペース並列2台可

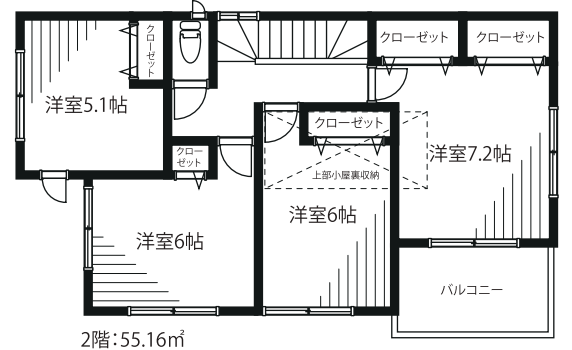


土地面積 **181.51m²**
(54.9坪)

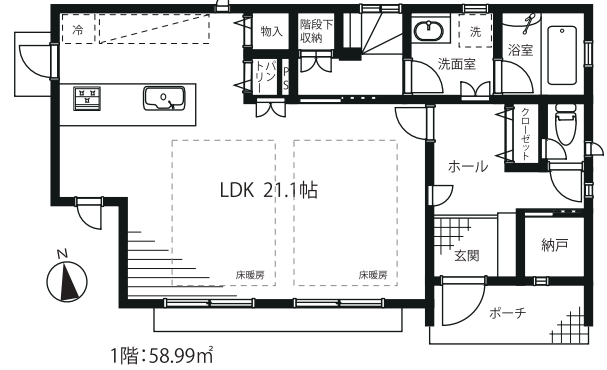


LDガス式床暖房 エコキュート
オープンキッチン 食器洗浄機・浄水器装備
小屋裏収納・納戸

【物件概要】 所在：川崎市高津区子母口
交通：「武蔵新城」駅バス6分「子母口」徒歩7分
土地面積：181.51m² 建物面積：114.15m²
構造：木造2階建 築年月：平成28年11月
現況：売主居住中 引渡：相談



2階:55.16m²



1階:58.99m²

売却物件募集しています

DM、ホームページ、不動産検索サイト等で販売活動をし、早期成約のお手伝いをします



NEW! 売地 土地価格 **5,180**万円

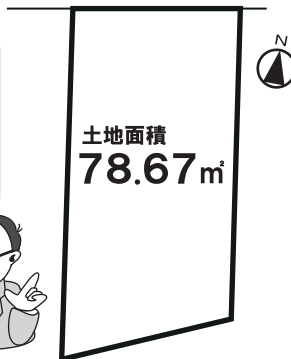
二子新地駅徒歩**6分**
二子玉川駅徒歩**14分**

平坦地 地型良好

スポーツ、BBQ、花火大会を楽しめる
多摩川緑地まで約450mの住宅地

【物件概要】 所在：川崎市高津区二子1丁目 地積：78.67m² (ほかに私道あり) 地目：宅地
用途地域：第1種住居地域 建ぺい率：60% 容積率：160% 現況：上物あり (更地渡し)
引渡：相談 設備：上下水道、都市ガス 接道：北側約4m私道に約5.9m接する
備考：分筆前につき地積の増減有

思い思いのプランで
素敵なお住まいを
創ってください。
間取りのご相談は
お気軽にどうぞ!



売主直売 新築戸建 **2LDK+3S**

溝の口駅まで平坦徒歩**12分**

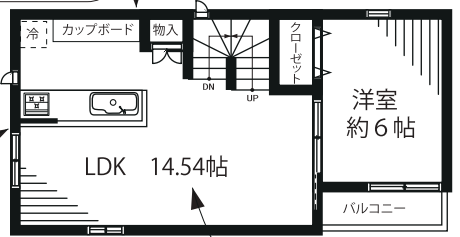
津田山駅徒歩4分 価格 **4,580**万円 (税込)

フラット35S利用可 **完成済!**

暮らしやすい2階建住宅

書斎、シューズ・イン・クローク、ウォーク・イン・クローゼット

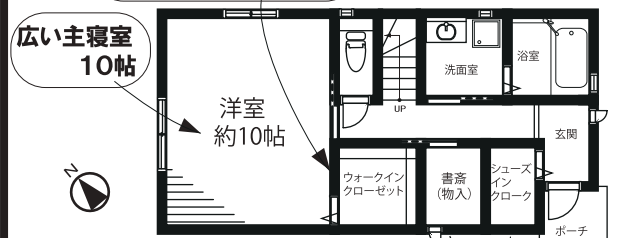
システムキッチンとお揃いのカップボードつき **小型車駐車可能**



2階:38.37m²

食器洗浄機付 対面キッチン リビングの吹き抜けには化粧梁を設け、明るくオープンな雰囲気です!

主寝室に接するウォーク・イン・クローゼット



1階:39.75m²

物入れにも書斎にも子供部屋にも使える便利な小部屋 収納力の高いシューズ・イン・クローク

【物件概要】 所在：川崎市高津区下作延5丁目
土地：76.89m² 建物：78.12m² 構造：木造2階建
現況：完成済 築年月：平成30年5月
建確No.：KBI-KAW17-10-2124 引渡：残金決済後即
用途地域：第一種中高層住居専用地域
建ぺい率：60% 容積率：160% 接道：南側4m公道

NEW! サンヨースカイハイツ **2DK** **1,650**万円

二子新地駅徒歩**7分** 二子玉川駅徒歩**13分**

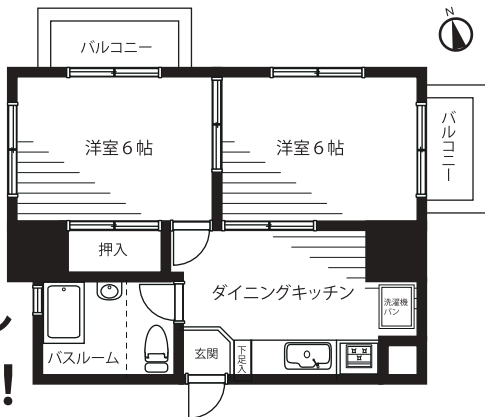
角住戸

2面バルコニー

ペット可

階下に住戸なし

投資用にもご検討ください!



【物件概要】 所在：川崎市高津区久地2丁目 専有面積：38.88m² バルコニー面積：4.73m²
構造：RC造11階建2階部分 現況：空室 管理費：10,500円 修繕積立金：5,700円
築年月：昭和50年3月 総戸数：31戸 引渡：残金決済後即 設備：エレベーター、都市ガス

*取引態様：売主表示以外はすべて媒介 *広告作成中の売却済みに関してはご容赦ください。 *図面等が現況と異なる場合は現況優先



ストーンズ・グループ
株式会社 バード

神奈川県知事(1)第29023号
(公社)全日本不動産協会会員 (公社)不動産保証協会会員

〒213-0033 川崎市高津区下作延2-5-39

☎ **044-888-2240**

ホームページは最新情報を**毎日更新** <http://www.bird-i.co.jp>